

Etudes de la vulnérabilité des wilayas d'El Tarf et de Mostaganem en Algérie

Veronique Evers, chargée de programme au CAR/PAP

- **Contexte international**

Le Protocole GIZC et son article 22: *“Les Parties élaborent des politiques de prévention des aléas naturels. A cette fin, ils entreprennent des évaluations de la vulnérabilité et des aléas et prennent des mesures de prévention, d’atténuation et d’adaptation pour faire face aux effets de catastrophes naturelles et, en particulier, des changements climatiques”*.

- **Contexte national**

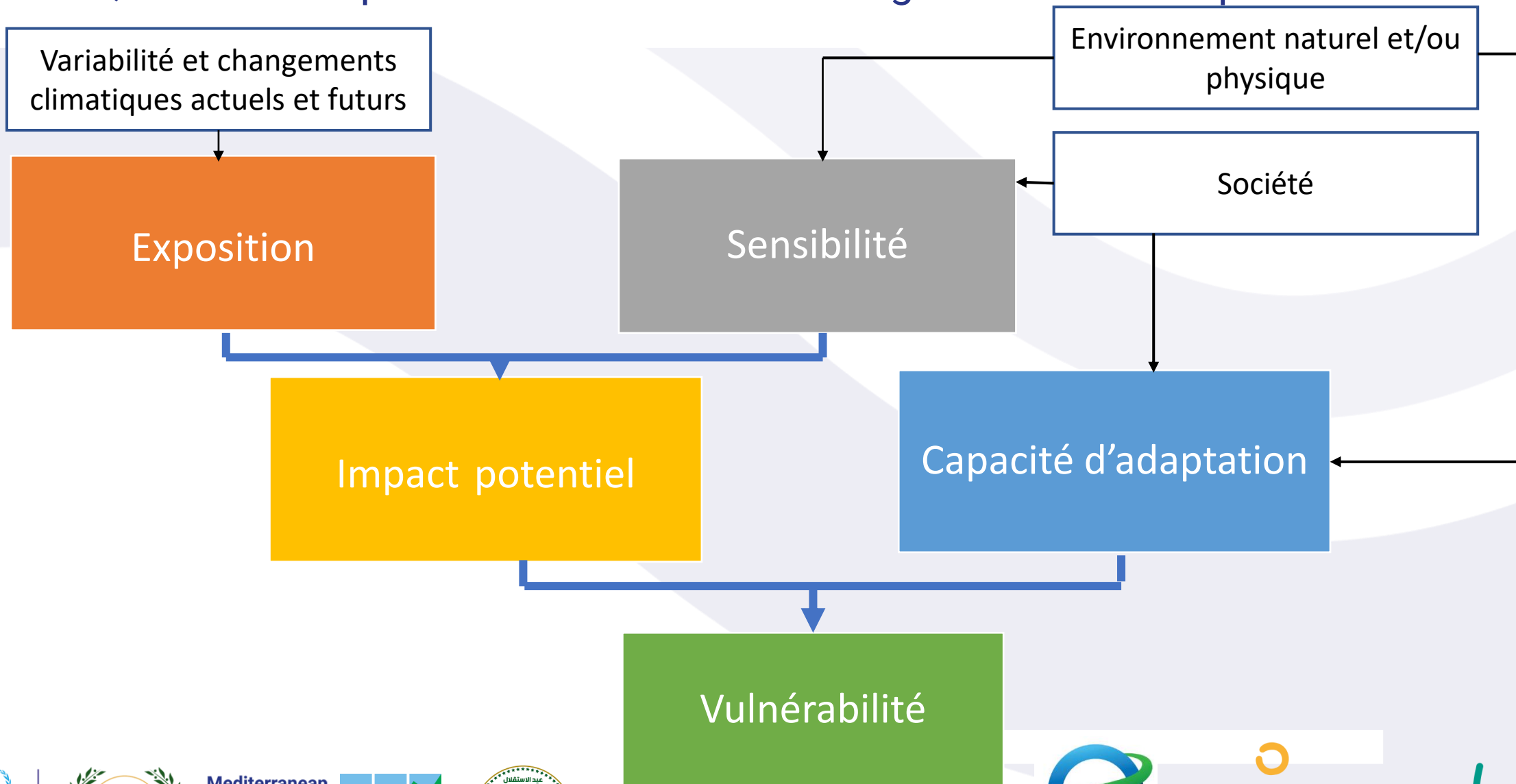
La stratégie nationale de GIZC, et tout particulièrement l’orientation stratégique 3.2. *“Renforcer les connaissances sur la vulnérabilité des zones côtières et l’adaptation”*

Mais aussi la loi relative à la prévention des risques majeurs; le plan national climat 2030, le plan d’action national pour la biodiversité 2016 – 2030, etc.



Port d’El Kala, Wilaya d’El Tarf; Source: Flickr – Creative commons

Qu'entend on par « vulnérabilité aux changements climatiques »



Critères de choix des wilayas sélectionnées

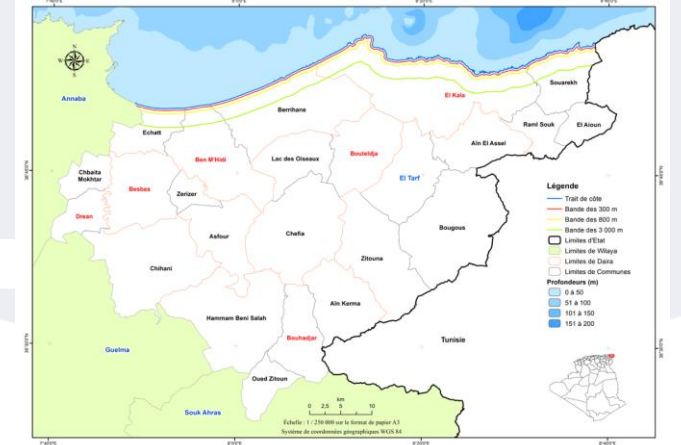
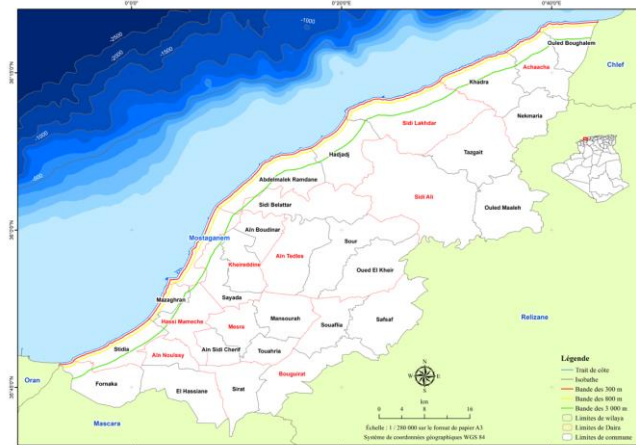
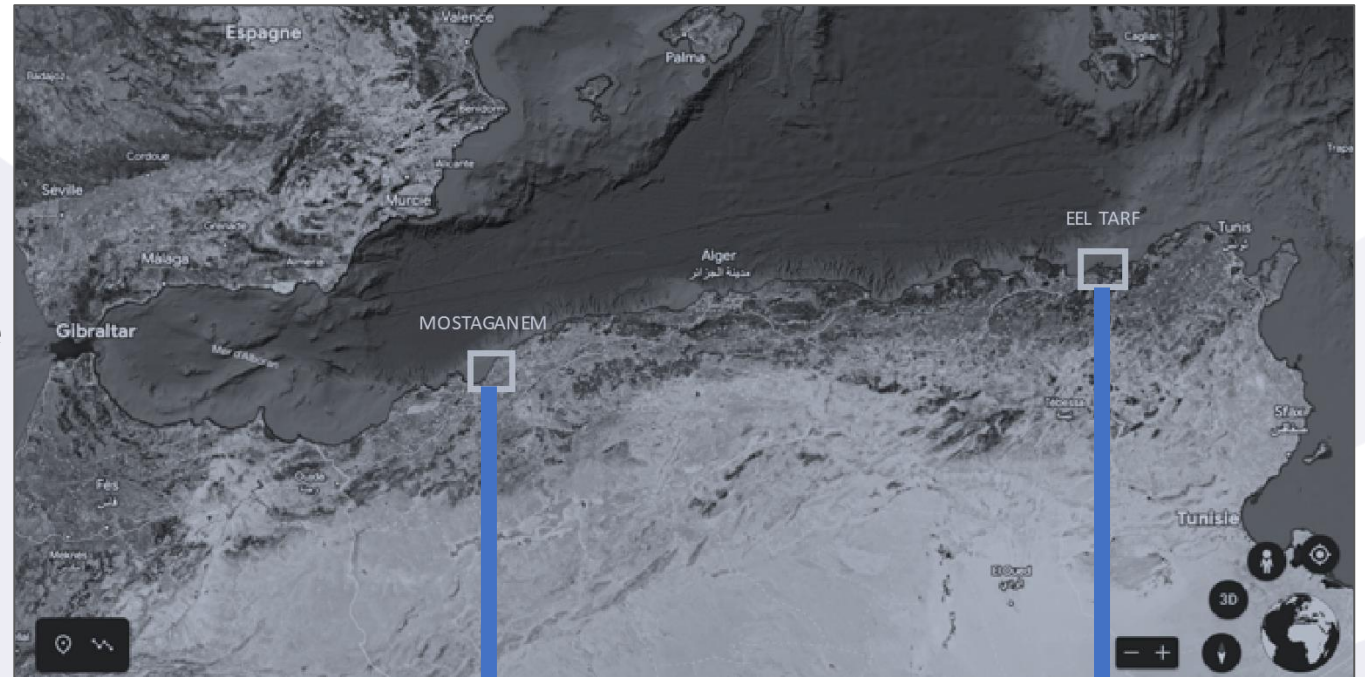
Deux wilayas exposées à divers risques de type naturels ou anthropiques qui entraînent de multiples vulnérabilités de nature environnementale, économique ou sociale.

EL Tarf

- Présence du parc national d'El Kala, un complexe humide côtier essentiel pour la région méditerranéenne
- Côtes basses l'exposant aux risques côtiers et aux effets des changements climatiques
- Exposition au complexe pétrochimique de Skikda
- Séquences d'inondations

Mostaganem

- Un des systèmes de plage les plus importants du pays en termes de longueur et d'investissements touristiques
- Exposition à l'activité de production d'hydrocarbures dans le complexe pétrochimique d'Arzew-Bethouia
- Stress hydrique important



Objectifs et spécificités des études de vulnérabilité d'El Tarf et de Mostaganem

Au niveau méditerranéen

- Définir une approche consensuelle acceptée scientifiquement pour la classification de la vulnérabilité cumulative des zones côtières (aux risques naturels et anthropiques aggravés par les changements climatiques) en prenant en compte la question de la gouvernance.

- Potentiel de réplication en Méditerranée

Au niveau national

- Appui pour la réalisation des plans d'aménagement pour les deux wilayas.

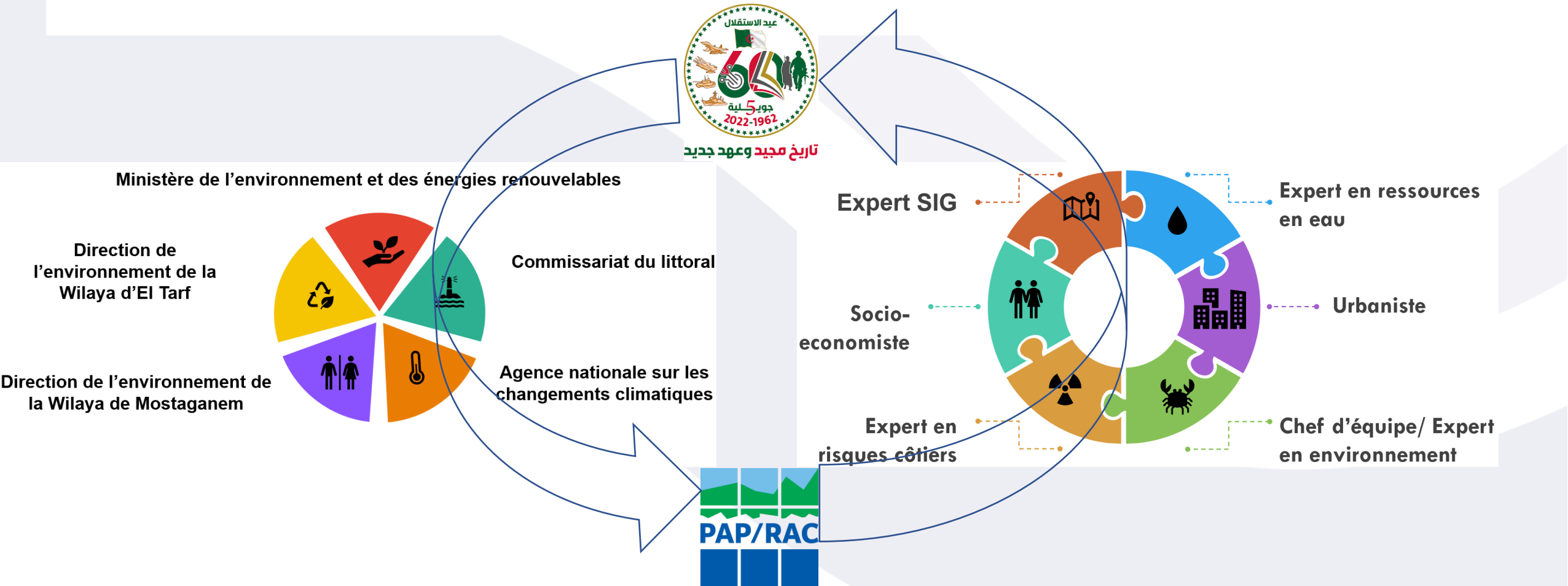
- Volonté de mettre en place un système d'analyse de la vulnérabilité des zones côtières dynamique actualisable avec les ressources nationales durant la phase post-projet (réplication dans deux autres wilayas déjà envisagé par le MEER)

Au niveau local

- Outil puissant d'anticipation sur les risques côtiers et d'aide à la planification du développement destiné aux utilisateurs finaux – notamment les walis et les présidents des assemblées communales.

- Sensibilisation des parties prenantes et prise de conscience des enjeux liés au changement climatique

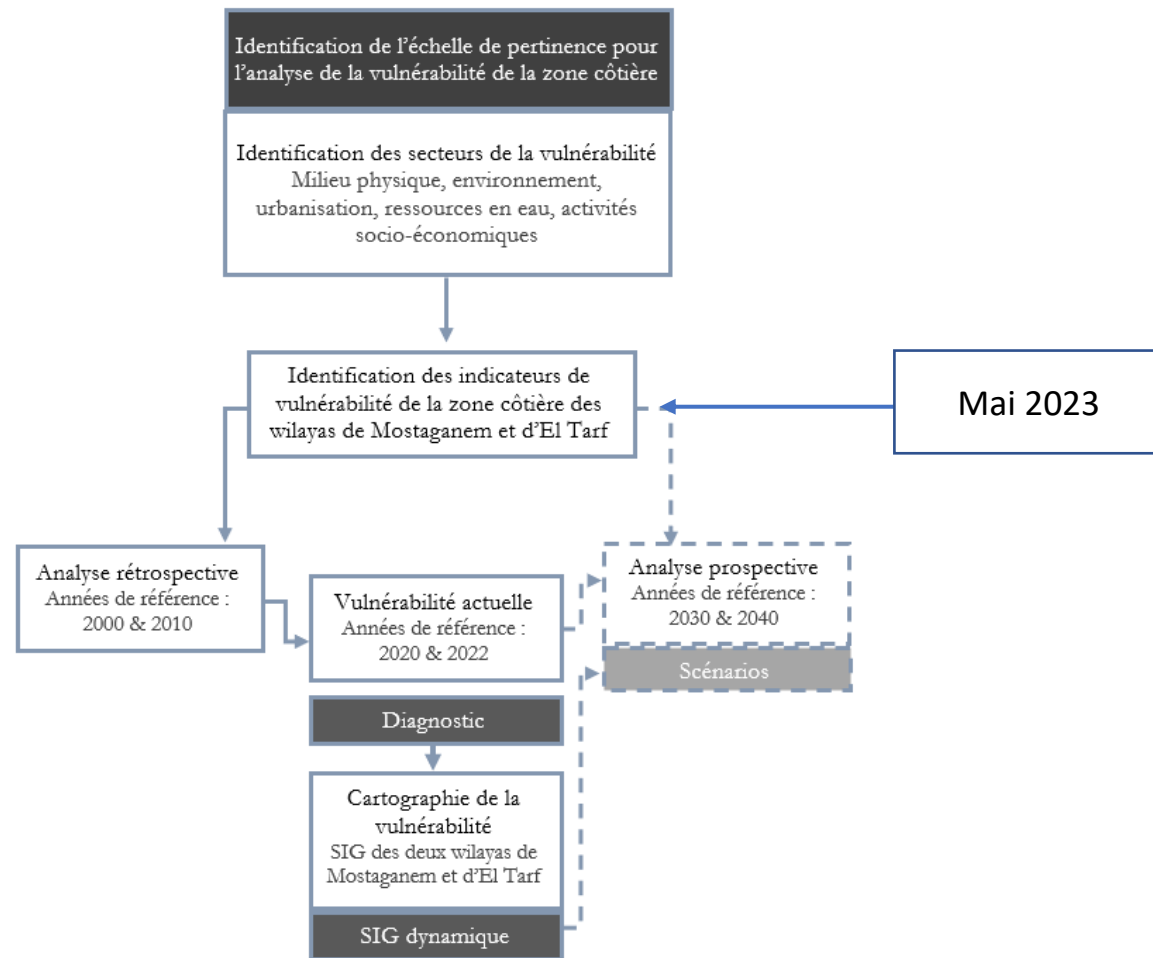
L'équipe des études de vulnérabilité d'El Tarf et de Mostaganem



La démarche globale dans les études de vulnérabilité d'El Tarf et Mostaganem



Ville de Mostaganem



Mediterranean
Action Plan
Barcelona
Convention



تاريخ مجيد وعهد جديد



La vulnérabilité et la question du genre

Les femmes sont plus susceptibles de ressentir les effets néfastes des changements climatiques en raison de plusieurs facteurs, et notamment:

- une dépendance accrue aux ressources naturelles :

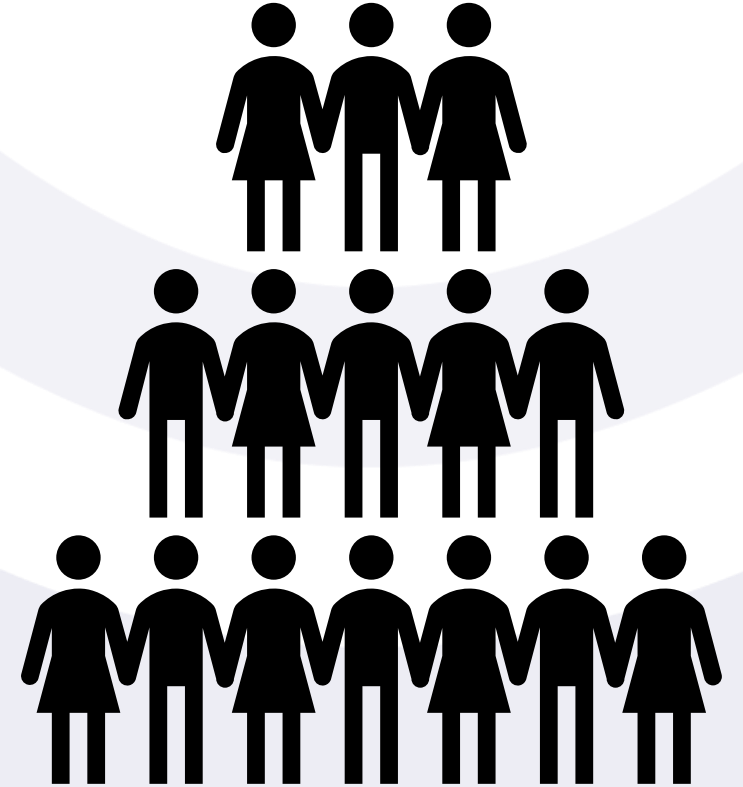
Les femmes sont surreprésentées dans l'agriculture et produisent jusqu'à 80% de la nourriture dans certains pays en développement. Les aléas climatiques impactent fortement l'agriculture.

- Une mobilité restreinte :

Les femmes sont souvent responsables des membres de leur famille, ce qui constitue un frein à leur mobilité. De ce fait, elles sont plus vulnérables aux phénomènes naturels extrêmes et sont moins susceptibles de profiter d'opportunités professionnelles si celles-ci impliquent un déplacement.

- Une capacité d'adaptation réduite :

Les femmes n'ont souvent pas la possibilité d'avoir accès à des enseignements qui pourraient leur sauver la vie en cas d'évènement extrême (par ex. leçons de natation).



Merci pour votre attention !

veronique.evers@paprac.org



**Mediterranean
Action Plan**
Barcelona
Convention

